

INTUMESZIERENDE MATTE PLUS

69



grau



Allgemeine bauaufsichtliche Zulassung / Prüfberichte

Wand- und Deckendurchführungen R 90 in Massivbauteilen
P-3680/8053-MPA BS

Wanddurchführungen R 90 für Leichte Trennwände
P-3682/8073-MPA BS

Wand- und Deckendurchführung R 90, R 120
P-2400/985/19-MPA BS

- Material wird mit einer Stärke von 1,1 mm, 2-lagig um die Isolierung gelegt und mit Stahldraht (mindestens 0,8 mm) auf der Isolierung fixiert.
- Beim Einsatz von **Mineralwolle bzw. Schaumglas**, Baustoffklasse A, nur eine Lage notwendig.

1. Einsatzbereich

- Zur Verarbeitung im System **C + H2**
 - Brandschott W Kombi **C**
 - Rohrabschottung Intumeszierende Matte plus **H2**
- Feuerwiderstandsklasse R 90 nach DIN 4102.
- Für Wand und Deckendurchführungen von nichtbrennbaren Rohren, die mit brennbaren Isolierungen versehen sind, z.B. bei Kälteleitungen, die mit **Kältekauschuk** isoliert sind.

2. Eigenschaften

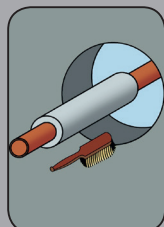
- Abstand 0 mm zwischen den Isolierungen möglich.
- Im Brandfalle aufschäumend.
- Leicht und auch nachträglich zu installieren.
- Kein Abtropfen im Brandfall.
- Kein Materialwechsel bei Brandabschnitten.

Abmessungen

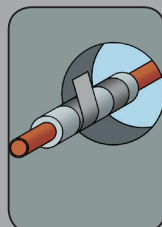
Feuerwiderstandsklasse	R 90
Wandstärke Beton bzw. Mauerwerk	≥ 150 mm / bzw. ab Ø 326 mm ≥ 200 mm
Deckenstärke	≥ 150 mm / bzw. ≥ 200 mm
Wandstärke Leichte Trennwände	≥ 100 mm
Maximaler Rohrdurchmesser Stahl, Edelstahl, Guss	≤ 326,0 mm Dämmdicke 6 - 100 mm
Maximaler Rohrdurchmesser Stahl, Edelstahl, Guss	≤ 813,0 mm Dämmdicke 25 - 100 mm
Bei Leichten Trennwänden für Stahl- und Gussrohre	≤ 219,1 mm Dämmdicke 9 - 100 mm
Bei Leichten Trennwänden für Edelstahlrohre	≤ 204,0 mm Dämmdicke 9 - 100 mm
Maximaler Rohrdurchmesser für Kupfer	≤ 108,0 mm Dämmdicke 9 - 100 mm

Die Materialien, Rohraußendurchmesser, Rohrwandstärken und Isolierdicken sind unbedingt den allgemeinen bauaufsichtlichen Prüfzeugnissen zu entnehmen.

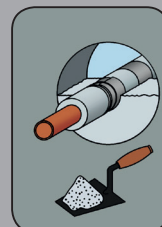
Verarbeitungshinweis



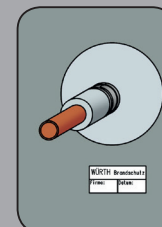
Reinigen der Öffnung.



Intumeszierende Matte plus gemäß Zulassung (2mal/1mal) um die Isolierung legen.



Restöffnung hohlraumfrei mit Brandschutzzement verschließen.



Überstehende Matte mit Draht 0,8 sichern, Kennzeichnungsschild anbringen.